



# RS\*

## REGOLATORI DI PORTATA A STROZZAMENTO SEMPLICE BIDIREZIONALE SERIE 30

**ATTACCHI FILETTATI  
ESECUZIONE A CARTUCCIA**

**p** max (vedi tabella prestazioni)  
**Q** max (vedi tabella prestazioni)

### PRINCIPIO DI FUNZIONAMENTO

- Le valvole RS\* e RS\*-I sono regolatori di portata a strozzamento semplice per montaggio in linea, direttamente su tubazioni, o a cartuccia filettata per montaggio ad incasso.
- La regolazione è ottenuta per mezzo di uno strozzatore conico che agisce in una sede cilindrica e consente di ottenere una discreta linearità del flusso regolato.
- Si usano anche come valvole di intercettazione di flusso in quanto, a valvola tutta chiusa, garantiscono una buona tenuta.
- Le valvole sono sempre fornite con manopola di regolazione che all'occasione può essere bloccata in qualsiasi posizione tramite grano posto trasversalmente.

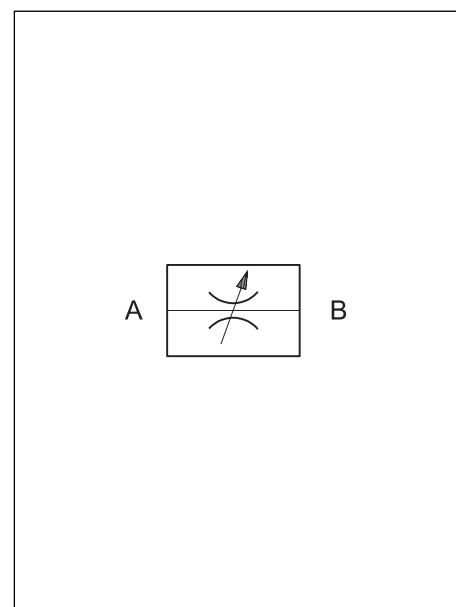
### PRESTAZIONI (rilevate con olio minerale con viscosità di 36 cSt a 50°C)

Sigla valvola	Dimensioni attacchi BSP	Portata nominale [l/min]	Massa [kg]	Pressione max d'esercizio [bar]
RS2	1/4"	15	0,2	400
RS3	3/8"	30	0,4	
RS4	1/2"	50	0,6	
RS5	3/4"	80	1,3	320
RS6	1"	150	2,6	
RS7	1.1/4"	200	3,0	
RS8	1.1/2"	220	4,2	

RS2-I	—	15	0,15	320
RS3-I	—	30	0,2	
RS4-I	—	50	0,3	
RS5-I	—	80	0,6	
RS6-I	—	150	1,2	

Campo temperatura ambiente	°C	-20 / +50
Campo temperatura fluido	°C	-20 / +80
Campo viscosità fluido	cSt	10 ÷ 400
Grado di contaminazione del fluido	secondo ISO 4406:1999 classe 20/18/15	
Viscosità raccomandata	cSt	25

### SIMBOLO IDRAULICO



## 1 - CODICE DI IDENTIFICAZIONE

<b>R</b>	<b>S</b>	<b>-</b>	<b>/</b>	<b>30</b>	<b>/</b>	
----------	----------	----------	----------	-----------	----------	--

Regolatore di portata a strozzamento semplice

Dimensione nominale:  
 2 = 1/4"    5 = 3/4"  
 3 = 3/8"    6 = 1"  
 4 = 1/2"    7 = 1 1/4"  
 8 = 1 1/2"

Guarnizioni:  
 omettere per oli minerali  
**V** = viton per fluidi particolari

N. di serie (da 30 a 39 le quote e gli ingombri di installazione rimangono invariati)

**I** = versione ad incasso, disponibile solo nelle dimensioni 2-3-4-5-6  
 Omettere per versione con attacchi filettati

## 2 - FLUIDI IDRAULICI

Usare fluidi idraulici a base di olio minerale tipo HL o HM secondo ISO 6743-4. Per questi tipi di fluidi, utilizzare guarnizioni in NBR. Per fluidi tipo HFDR (esteri fosforici) utilizzare guarnizioni in FPM (codice V). Per l'uso di altri tipi di fluidi come ad esempio HFA, HFB, HFC consultare il nostro Ufficio Tecnico.

L'esercizio con fluido a temperatura superiore a 80 °C comporta un precoce decadimento della qualità del fluido e delle guarnizioni. Il fluido deve essere mantenuto integro nelle sue proprietà fisiche e chimiche.

## 3 - DIMENSIONI DI INGOMBRO E DI INSTALLAZIONE RS\*

dimensioni in mm

Sigla valvola	A BSP	B	C	∅ D	E max	∅ F
<b>RS2</b>	1/4"	12,5	49	20	78	50
<b>RS3</b>	3/8"	12,5	59	25	93	70
<b>RS4</b>	1/2"	15,5	68	30	107	80
<b>RS5</b>	3/4"	17	86	40	132,5	100
<b>RS6</b>	1"	20	105	50	167,5	120
<b>RS7</b>	1.1/4"	22	120	55	172,5	120
<b>RS8</b>	1.1/2"	24	134	65	181	120

## 4 - DIMENSIONI DI INGOMBRO E DI INSTALLAZIONE RS\*-I

dimensioni in mm

\*Guarnizione "BONDED SEAL" esclusa dalla fornitura

sigla valvola	∅F	G max	H	L 6H	∅M +0.2 0	N	P min	R ±0.2	S +0.2 0	∅T H8	∅U max	V ±0.2	Z min	CH	OR tipo	BK tipo	BS* tipo
<b>RS2-I</b>	50	49.5	26.5	M20x1.5	27	1	12	16.5	1	14	5	13.3	27	27	2043	2043	400-513
<b>RS3-I</b>	70	57.5	30.5	M20x1.5	27	1	12	20	1.2	16	8	15.2	32	27	2050	2050	400-513
<b>RS4-I</b>	80	66.5	40	M27x2	33	1.3	18	28	1.2	19	10	22	41	32	2062	2062	400-520
<b>RS5-I</b>	100	76.5	44	M33x2	40	1.3	18	30.5	1.2	27	12	23	45.5	41	130	130	400-515
<b>RS6-I</b>	120	102	52.5	M42x2	50	1.3	21.5	36.5	1.5	35	16	28.5	55	50	3118	3118	400-516